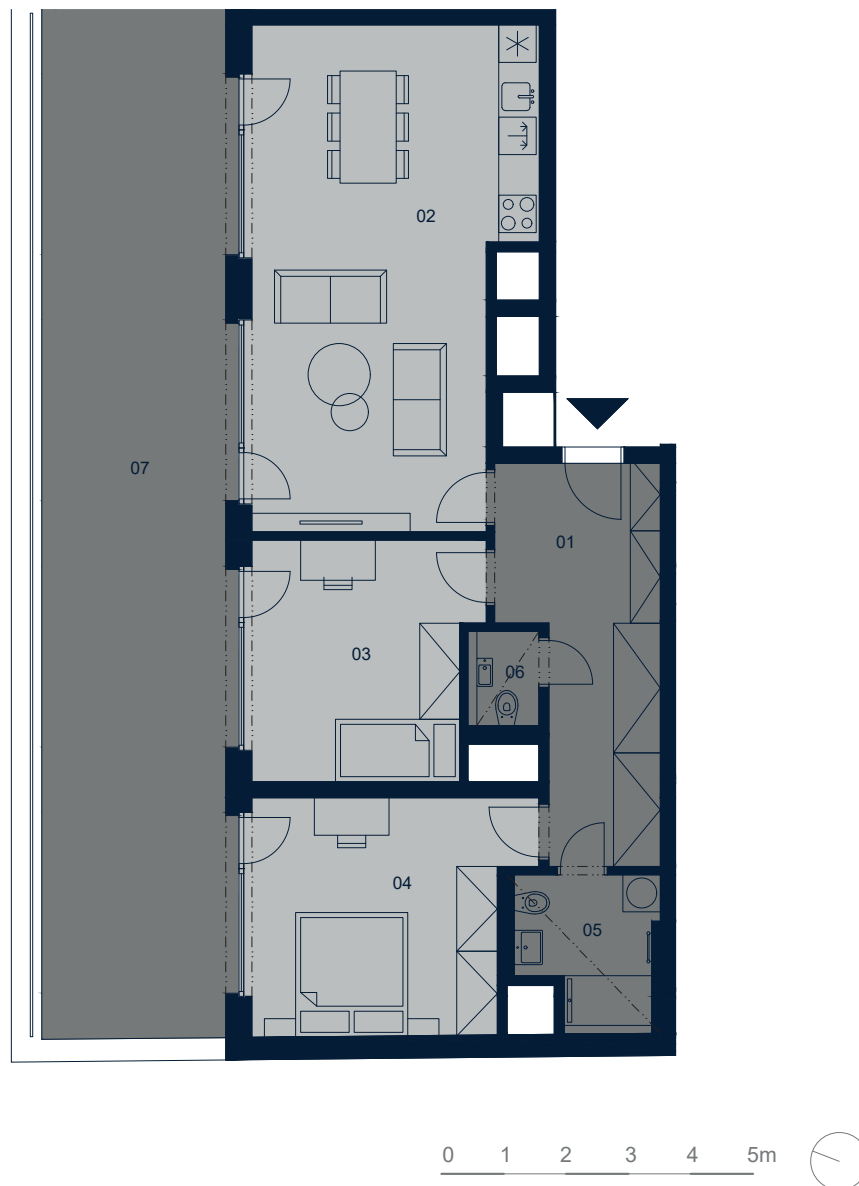


# MiDO Harfa



**3+KK**

TYP  
TYPE

**1702**

BYT  
APART No.

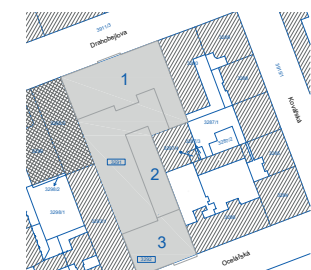
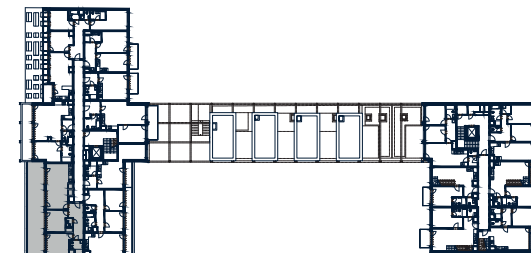
**7.NP**

PODLAŽÍ  
FLOOR

01 Předšň	14,1 m <sup>2</sup>
02 Obývací pokoj + KK	34,3 m <sup>2</sup>
03 Pokoj	13,9 m <sup>2</sup>
04 Ložnice	16,2 m <sup>2</sup>
05 Koupelna	5,1 m <sup>2</sup>
06 WC	1,9 m <sup>2</sup>
07 Lodžie	51,3 m <sup>2</sup>

**VNITŘNÍ UŽITNÁ PLOCHA** 85,5 m<sup>2</sup>

**CELKOVÁ PODLAHOVÁ PLOCHA** 92,9 m<sup>2</sup>



**UPOZORNĚNÍ:** Plochy jednotlivých místností jsou pouze orientační. Vyobrazené zařízení v plánech bytu (nábytek, kuch. linka, el. spotřebiče atd.) není součástí dodávky. Rozsah dodávky je specifikovaný ve standardu. Investor si vyhrazuje právo na drobné úpravy.

**NOTE:** This drawing is for illustration only. The set up of interior (furniture, kitchen, el. appliance, etc.) featured in the apartments drawings is not subject of delivery. The scope of delivery is specified in the standard. The investor reserves the right to implement minor changes.

**PRODEJNÍ CENTRUM**

**MiDO Harfa**  
Metrostav Development a.s.  
Koželuzská 2450/4  
180 00 Praha 8, Libeň

**INFOLINKA: 800 266 060**  
reality@metrostavdevelopment.cz  
midoharfa.cz  
metrostavdevelopment.cz

**Metrostav  
Development**